



REGIONE DEL VENETO

**Azienda
Ospedale
Università
Padova**

**Conferenza Stampa
15 gennaio 2025**



REGIONE DEL VENETO

**Azienda
Ospedale
Università
Padova**

**Dott. Giuseppe Dal Ben
Direttore Generale AOUP**



REGIONE DEL VENETO

**Azienda
Ospedale
Università
Padova**

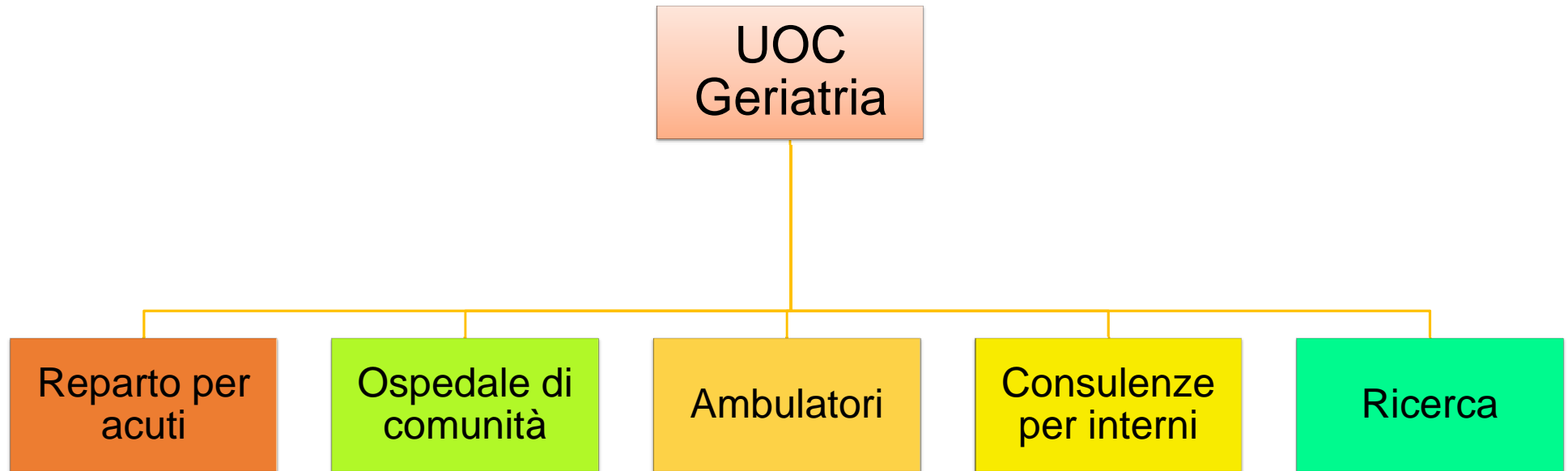
**Prof. Giuseppe Sergi
Direttore UOC Geriatria AOUP**

L'Equipe UOC

	Geriatria acuti + ODC
Medici Geriatri	11
Infermieri	40
OSS	37
Segretari	2
Personale universitario PTA	3
Ricercatore interdipartimentale (Dip. di Medicina – Dip. di Psicologia Generale)	1
Dottorandi di ricerca	3
Medici in formazione specialistica in Geriatria	



Le attività



Il reparto: prestazioni 2024



DIMISSIONI

851 pazienti
età 87,4 anni
(nel 2021 età 85,3)



DEGENZA MEDIA

9,2 giorni
(nel 2022 12.6 giorni)
(nel 2023 11.25 giorni)

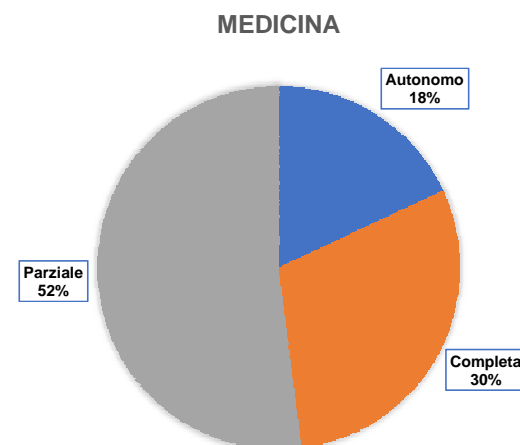
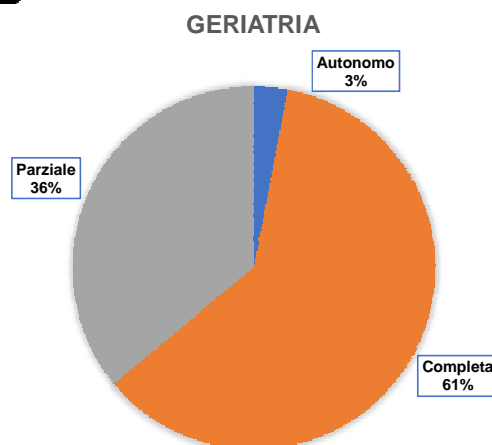


LE PRIME 10 DIAGNOSI

45% delle diagnosi principali



LA DIPENDENZA NELLA VITA QUOTIDIANA

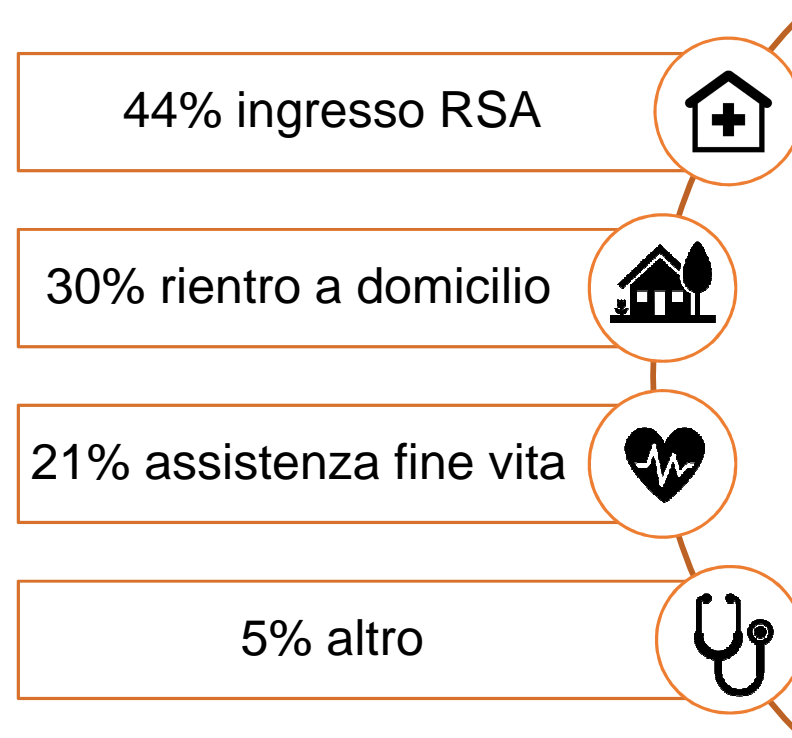
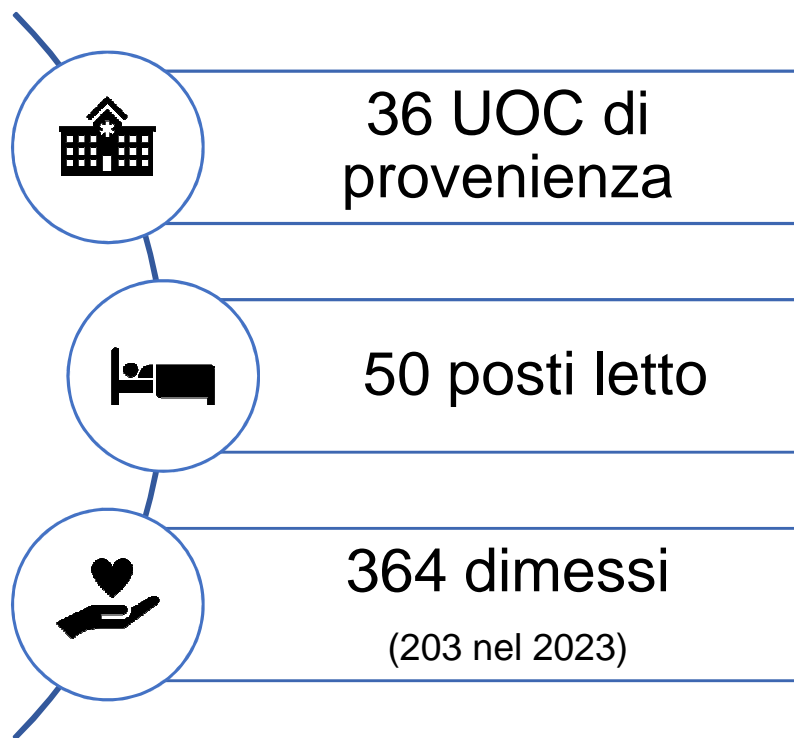


Malattie infettive	214 pz
Scompenso cardiaco	91 pz
Insufficienza renale acuta	38 pz
Insufficienza respiratoria	36 pz
Intasamento intestinale	17 pz

Il trend: numero dimessi AOUP ≥ 70 anni

	2022	2023	2024
Totale	22.545	23.324	23.474
Ordinario	19.157	19.955	20.270
Diurno	3.388	3.369	3.204

L'ospedale di comunità: prestazioni 2024



Gli ambulatori: prestazioni 2024

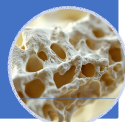
•6739

Densitometria
Ossea



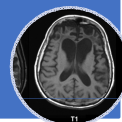
•1133

Osteoporosi



•1349

Declino
cognitivo



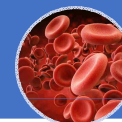
•254

Iperensione e
scompenso
cardiaco



•313

Malattie trombo-
emboliche



•267

Diabete



•63

Valutazione
multidimensionale
X TAVI



•212

Visita geriatrica



•61

Valutazione
neuropsicologica



Le consulenze: prestazioni 2024

•859

Reparti x
acuti



•995

Eleggibilità
x ODC



•107

Pronto
soccorso



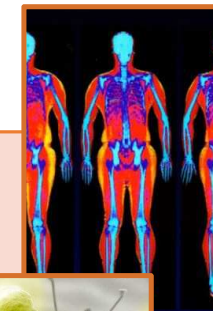
Fracture Liaison Service (FLS) 300

Valutazione Multidimensionale Geriatrica (VMG)

La ricerca

Studio del metabolismo osseo e della composizione corporea

- Trapianto di polmone
- Incongruenza di genere
- Osteosarcopenia nel paziente con frattura di femore



Studio dei nuovi marcatori di invecchiamento

- OPA: *Relazione tra Obesità, Parkinson and Alzheimer – il ruolo dei biomarcatori di neurodegenerazione e di infiammazione*
- INFRAGEN: *Effetto delle infezioni e della metilazione globale del DNA sulle traiettorie di fragilità nei pazienti anziani ospedalizzati*
- Entrambi avviati nel contesto del progetto PNRR Age-it



La valutazione multidimensionale geriatrica e il paziente chirurgico

- Trapianto di fegato
- Paziente sottoposto a TAVI



Studio dell'assetto nutrizionale e del rischio di malnutrizione



La ricerca

Studio delle capacità cognitive

(in collaborazione con il Dipartimento di Psicologia Generale)



Ruolo del cervelletto nella diagnosi di malattia neurodegenerativa

Vincitore STARS@TALENT UNIPD



Utilizzo della realtà virtuale per la prevenzione e trattamento del delirium nell'anziano ospedalizzato

Finanziato con il bando progetti Interdisciplinari Dipartimentali (PRID) 2023



Ruolo della riserva cognitiva nell'esordio e progressione delle malattie neurodegenerative



Evoluzione delle demenze in individui trattati farmacologicamente e non farmacologicamente e dei fattori che possano influenzare l'andamento di malattia



Tele-riabilitazione: trattamento di stimolazione cognitiva da remoto