



REGIONE DEL VENETO

Azienda
Ospedale
Università
Padova



Conferenza Stampa
15 ottobre 2025

Grazie infinite
ai medici e ai lavoratori
per la nostra sanità
no con voi!!
La Città di Padova



REGIONE DEL VENETO

**Azienda
Ospedale
Università
Padova**

Terapie Innovative in Oncoematologia

**Dott. Giuseppe Dal Ben
Direttore Generale AOUP**



REGIONE DEL VENETO

**Azienda
Ospedale
Università
Padova**

**Prof. Livio Trentin
Direttore UOC Ematologia - AOUP**

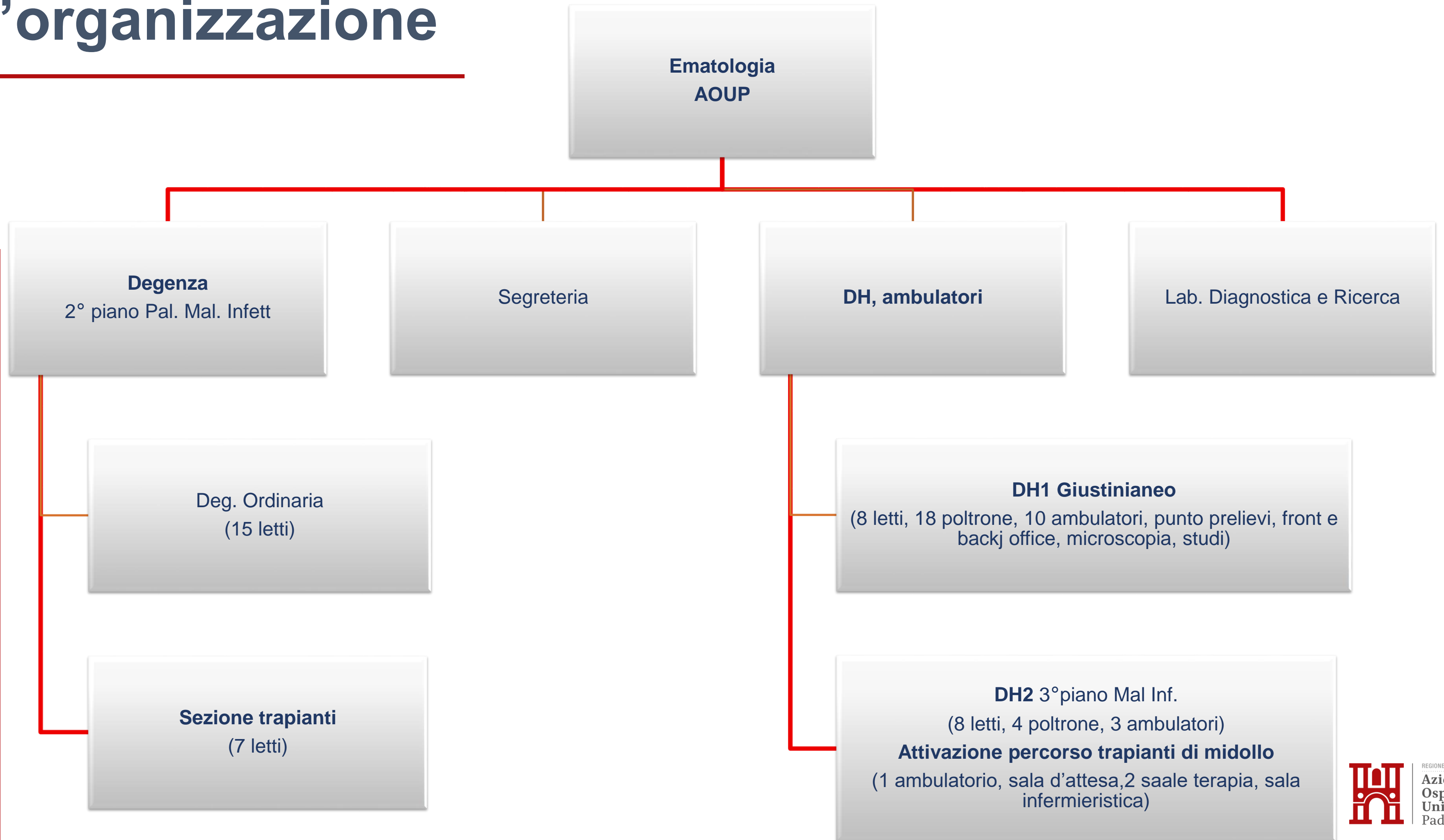
L'équipe



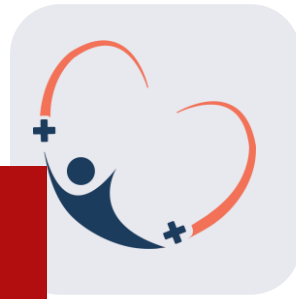
UOC Ematologia

Medici Ospedalieri	12
Medici Universitari	5
Infermieri	42
OSS	14
Segretari	1
Personale Tecnico di Laboratorio	2
Personale universitario PTA	1
Assegnisti di ricerca	4
Psicologa	1

L'organizzazione

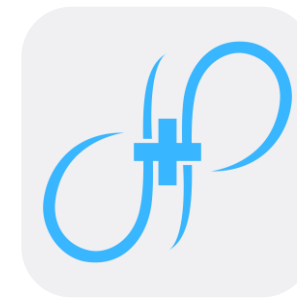


UOC Ematologia: tipologia pazienti



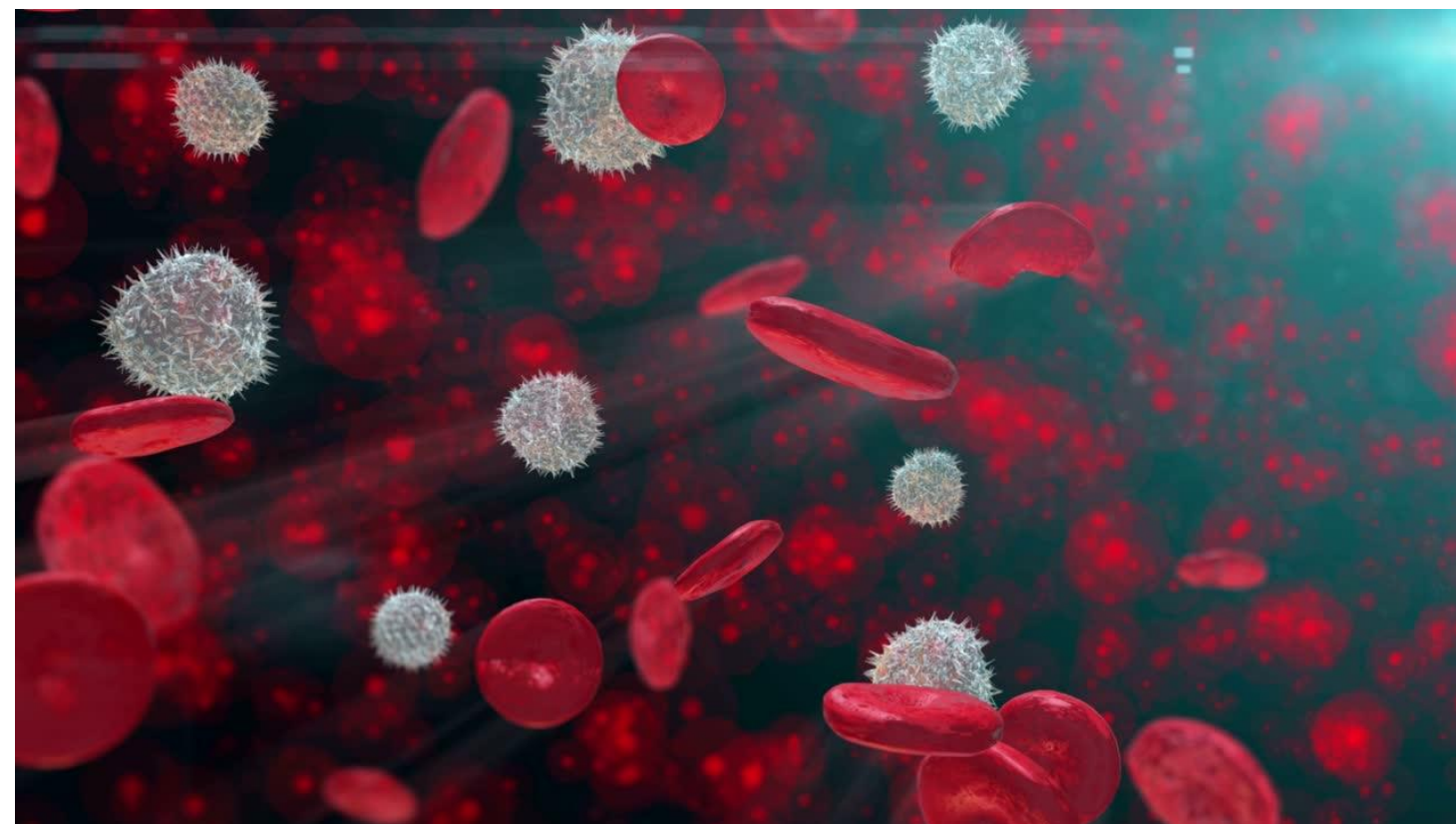
Paziente con malattie ematologiche non neoplastiche

anemia da carenza marziale;
anemie ereditarie/talassemie, Anemia falciforme;
anemia da flogosi cronica;
patologie piastriniche e dei globuli bianchi.



Paziente con malattie ematologiche neoplastiche

leucemie, acute e croniche;
linfomi, di Hodgkin e non-Hodgkin;
mielomi ed altre patologie plasmacellulari;
mielodisplasie;
malattie mieloproliferative croniche.



UOC Ematologia: attività personale 2024

Lezioni frontali

Lab Meeting

Attività clinica

Riunione Trapianti

**Riunioni
multidisciplinary**

Riunioni di Reparto

Partecipazione a gruppi di ricerca

Leucemia linfatica cronica

Linfoma di Hodgkin

Linfomi non Hodgkin

Patologie plasmacellulari

MDS

Malattie linfoproliferative croniche

Trapianto di midollo

**Coinvolgimento in trials
clinici**

Con farmaco (20)

Studi retrospettivi (40)

Studi in corso di sottomissione
(40)

UOC Ematologia: attività reparto 2024



Ricoveri e DH Day Hospital

Ricoveri e DH (Day Hospital)
360 ricoveri ordinari/anno
660 DH (Day Hospital)/anno



Studi clinici

20 studi con farmaco
40 studi retrospettivi
40 studi in itinere



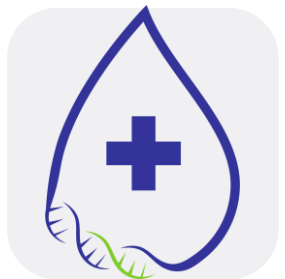
Visite ematologiche

36.000 visite ematologiche/anno
3.000 prime visite



Prelievi midollari e trapianti CSE

1.800 prelievi midollari
56 trapianti di midollo (17
allogenici da familiari, 6 da
donator registro)



Terapie

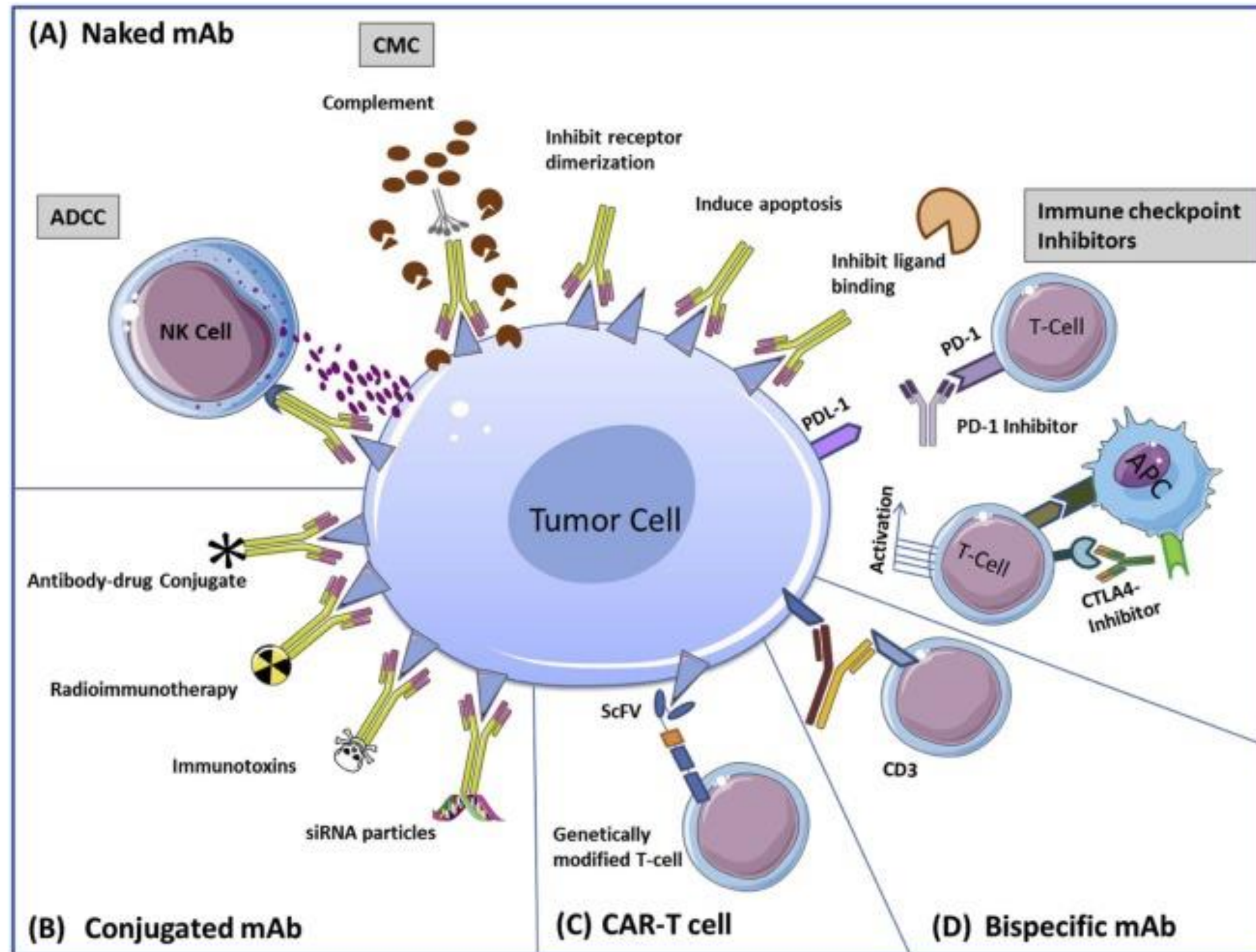
11.000 chemioterapie
3.500 trasfusioni
5.000 altre terapie



Esami di laboratorio

50.000 esami di laboratorio
(diagnostica leucemie acute, croniche,
MDS, linfomi, mielomi, etc.)

Nuove terapie in Oncoematologia



Nuove terapie in Oncoematologia



Trapianto di Midollo



Anticorpi Bispecifici



Anticorpi Monoclonali

- Verso Ag differenti
- Coniugati con tossine



**Terapie cellulari
(CAR-T, NK cells)**

Nuove terapie in Oncoematologia



Trapianto di Midollo



Anticorpi Bispecifici



Anticorpi Monoclonali

- Verso Ag differenti
- Coniugati con tossine



**Terapie cellulari
(CAR-T, NK cells)**

Tipologie di Trapianto di Midollo (TMO)

TRAPIANTO DI MIDOLLO

AUTOLOGO

Le cellule staminali vengono prelevate dallo stesso paziente, trattate e poi reinfuse.

ALLOGENICO

Le cellule staminali provengono da donatore compatibile familiare (es. fratello, genitorie) o un donatore volontario iscritto in un registro.

alloTMO da donatore MUD

Il donatore MUD (Matched Unrelated Donor.) è una persona individuata nei registri di donatori volontari di midollo osseo che è compatibile con il paziente, ma che non è un familiare.

alloTMO da donatore familiare HLA identico

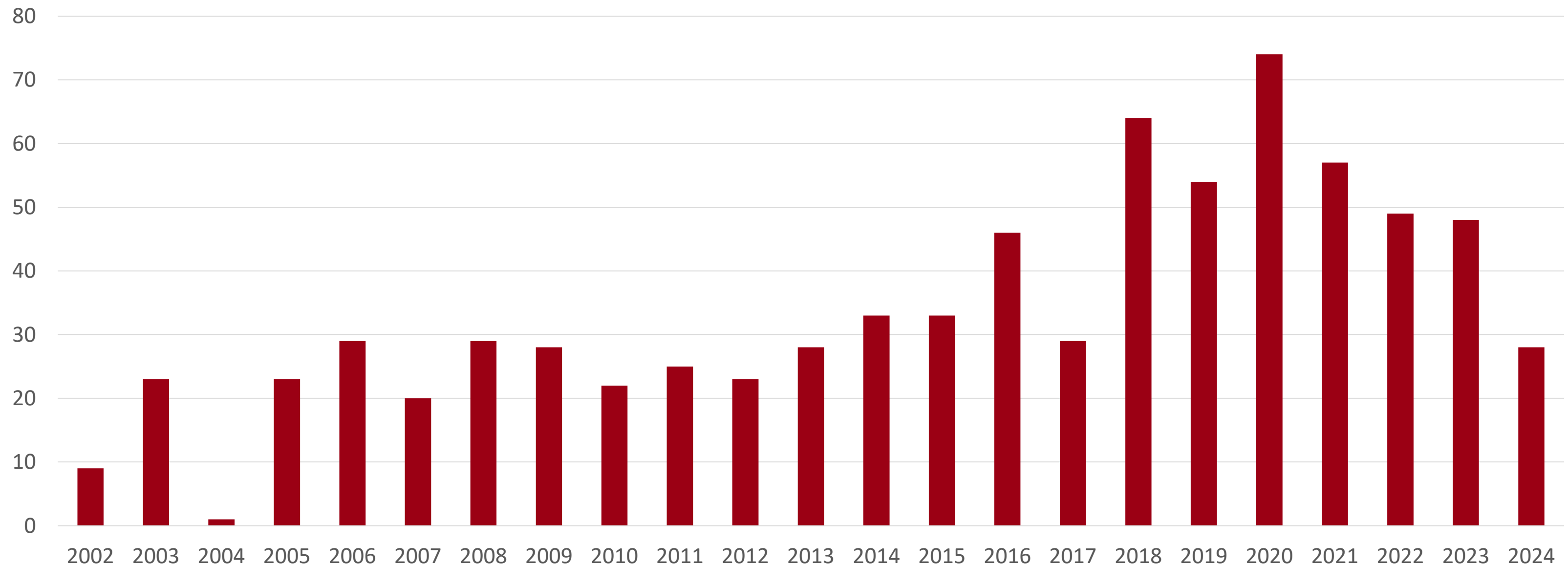
Il donatore è un fratello o una sorella che ha un'identità genetica perfetta con il paziente grazie a compatibilità del sistema HLA.

alloTMO aploidentico

Il donatore è compatibile solo per metà del profilo genetico del ricevente (aploidentico): solitamente un parente come un genitore o un fratello/sorella.

UOC Ematologia: trapianto autologo pazienti adulti

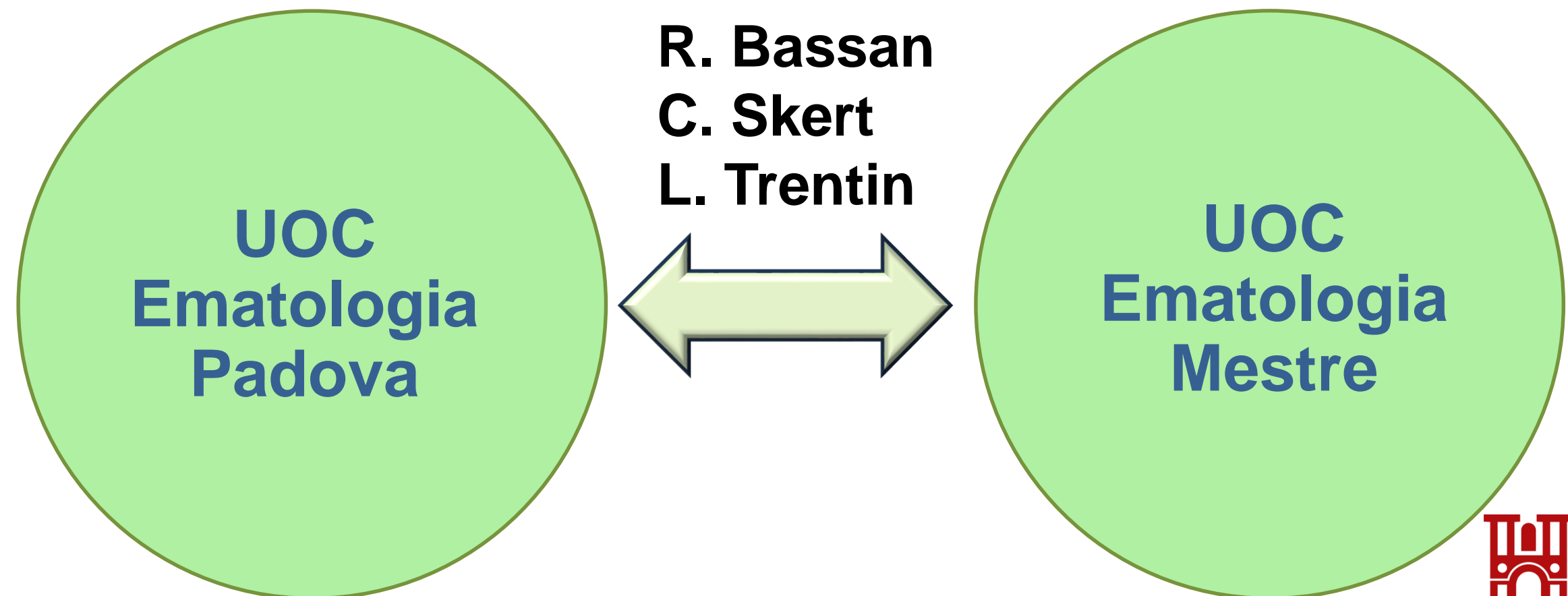
Attività trapiantologica 2002 - 2024



Totale: 820 trapianti autologhi

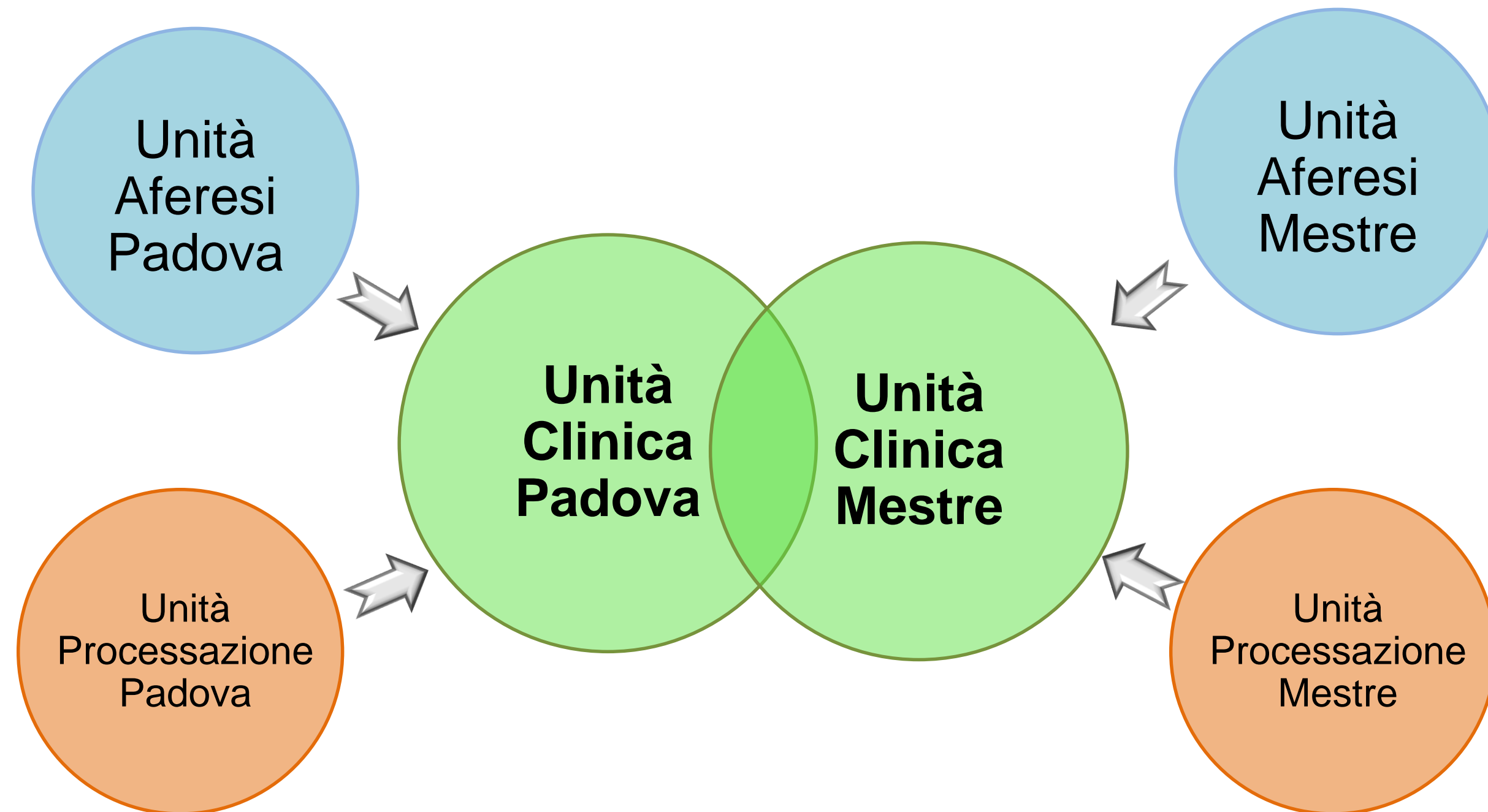
Soggetti coinvolti programma trapianto metropolitano

- **Direzioni Generali** Aziende Ospedaliere Padova e Venezia-Mestre e rispettive **Direzioni Sanitarie e Amministrative**
- **Servizio Qualità Innovazione e Sviluppo Organizzativo** Padova e Mestre
- Medici e Infermieri UOC Ematologie
- Personale Unità di Aferesi e Lab. Processazione Aziende Ospedaliere Padova e Mestre
- **Associazioni: AIL e RCV**
- Exprit Srl



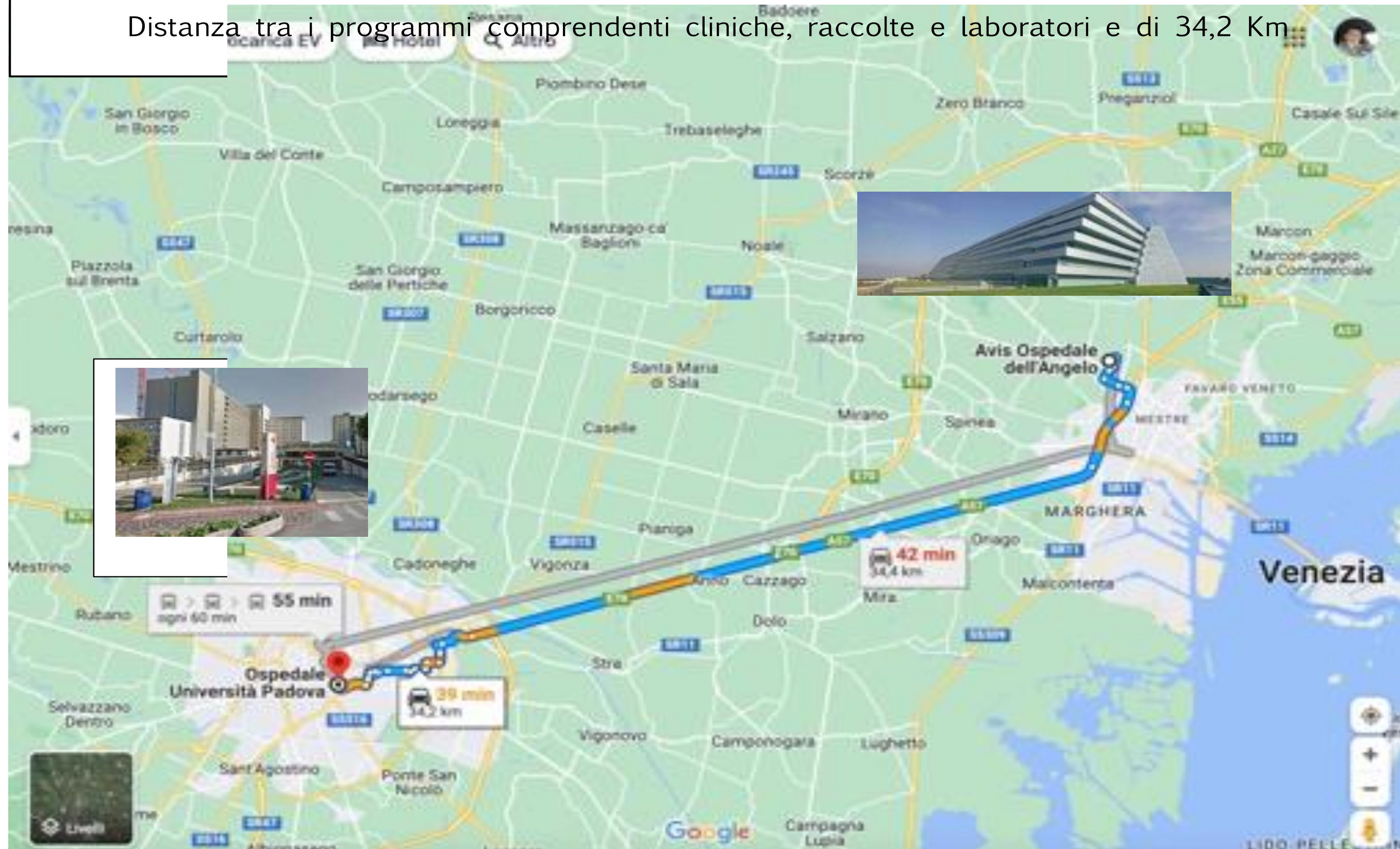
Cos'è il programma trapianto metropolitano

Programma trapianto costituito da più unità cliniche (allogenico adulto) e più unità funzionali collegate (unità di raccolta da sangue periferico e midollare, unità di processazione), afferenti a strutture sanitarie differenti, configurandosi in un sistema di rete



Luoghi programma trapianto metropolitano

Distanza tra i programmi comprendenti cliniche, raccolte e laboratori e di 34,2 Km



PTM-Veneto: Fasi dello sviluppo

Il primo Trapianto Allogeneico - Paziente Adulto
Padova 28 settembre 2023
donatore familiare

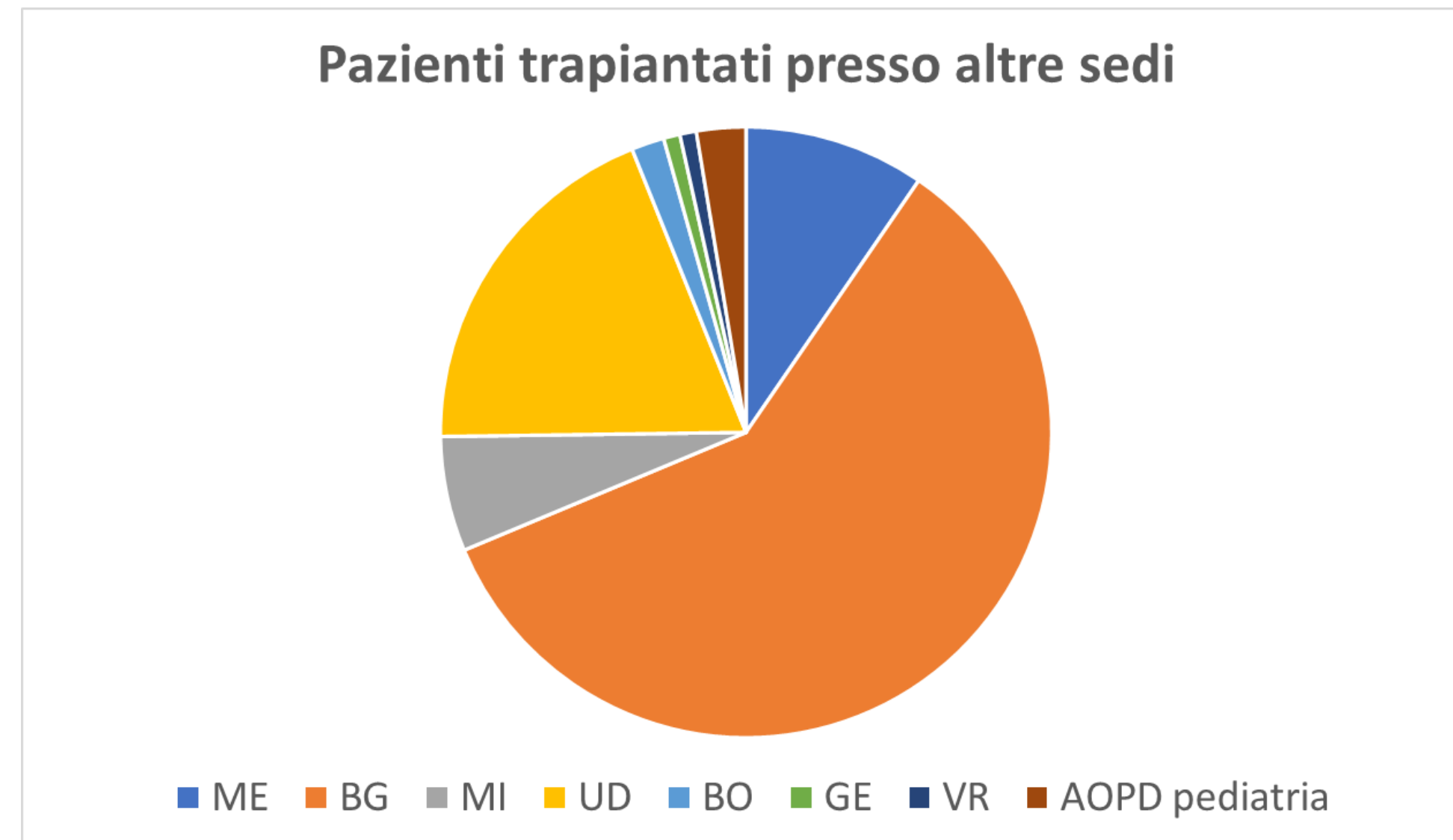
Il primo Trapianto Allogeneico - Paziente Adulto
Padova 25 luglio 2024
donatore da registro

Attività allotrapiantologica - settembre 2023 settembre 2025

	N°
N° pazienti sottoposti a trapianto allogenico	47
N° alloTMO da donatore MUD	28
N° alloTMO da donatore familiare HLA identico	9
N° alloTMO aploidentico	10

Attività allotrapiantologica Padova 2016 - 2024

	N°
N° pazienti avviati a trapianto allogenico	140
N° totale visite ambulatoriali erogate a pazienti allotrapiantati	4522
N° totale ricoveri per complicanze di trapianto allogenico	84
N° pazienti allotrapiantati in follow up	102
Giornata post-trapianto mediana alla prima visita biennio 2014-2015	+160
Giornata post-trapianto mediana alla prima visita biennio 2023-2024	+105
* Esclusi pazienti trapiantati c/o AOPD	



By S. Zoletto e S. Imbergamo

Attività allotrapiantologica Veneto 2020 - 2024

Pazienti allotrapiantati	N° tot	Fughe N. ass	Fughe %
2020	133	53	40
2021	1496	56	39
2022	176	55	31
2023	182	72	39
2024	150	24	16

La fuga extraregione è passata da 40% a 16%

Nuove terapie in Oncoematologia



Trapianto di Midollo

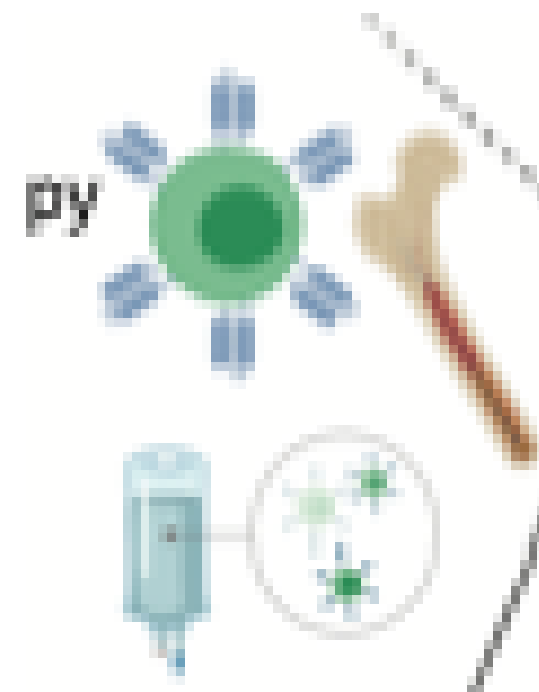


Anticorpi Bispecifici



Anticorpi Monoclonali

- Verso Ag differenti
- Coniugati con tossine



Terapie cellulari
(CAR-T, NK cells)

Nuove terapie in Oncoematologia



Anticorpi Bispecifici



Anticorpi Monoclonali

- Verso Ag differenti
- Coniugati con tossine

57

**PAZIENTI CON LNH E MM
trattati nell'ultimo anno**

Glofitamab (CD20/CD3)	7
Mosunetuzumab (CD20/CD3)	4
Epcoritamab (8CD20/CD3)	2
Talquetamab (GPRC5D/CD3)	18
Teclistamab (BCMA/CD3)	10
Elranatamab (BCMA/CD3)	3
Tafasitamab (CD19)	10
Loncastuximab (CD19)	3

UOC Ematologia: obiettivi 2025

- **Adeguamento logistico DH e ambulatorio Giustiniano**
 - rifacimento pavimento corridoio sala attesa, front office, punto prelievi;
 - sostituzione sedie sala attesa ambulatori, poltrone sala attesa terapia, poltrone per infusione chemioterapia;
 - monitor per informazioni ai pazienti ambulatoriali;
 - nuovo sistema condizionamento.
- **Attività trapiantologica allogenica**
 - richiesta accreditamento JACIE;
 - aumento allotrapianti (previsione 30 allotrapianto e 40 autotrapianto).
- **Inizio percorso accreditamento per fase II**
- **Attività di laboratorio**
 - valutazione della malattia minima residua in patologie linfoproliferative e leucemie acute mieloidi.
- **Ematologia non oncologica**
 - formazione personale medico per la transizione iniziata nel 2024 in previsione di attivare un ambulatorio dedicato.

UOC Ematologia: attività scientifica

Publicazioni scientifiche



120 lavori su riviste internazionali
70 per cento Q1

Congresso Società Italiana di Ematologia (**SIE**)

Presentazioni orali o poster

2019: 17 Prodotti

2024: 36 prodotti